



第17-81号

2018年1月23日

グロッサリー、アクセサリ、カフェなど、より上質なライフスタイルを提案します！
3月8日(木) 新百合ヶ丘エルミロード1、2階専門店フロアをリニューアル
 ～エントランスや吹き抜け広場も刷新し、さらに居心地の良い施設に生まれ変わります～

小田急電鉄株式会社（本社：東京都新宿区 社長：星野 晃司）は、2018年3月8日（木）、新百合ヶ丘駅前の商業施設「小田急新百合ヶ丘エルミロード」の1、2階専門店フロアをリニューアルオープンします。

リニューアルのコンセプトは、“ワタシに身近なショッピングセンター”です。「新百合ヶ丘での日々の暮らしに寄り添う場」「ワンランク上の洗練された日常生活を演出する場」として、居心地の良いカフェや、エリア初出店となるグロッサリー店、アクセサリ店など計5店が新たに开店するほか、既存3店舗がリニューアルオープンします。

さらに今回のリニューアルにあわせて、施設の特徴であるエントランスや吹き抜け広場などの館内共用部も刷新します。これにより、カフェの充実や上質な食卓提案の強化に加えて、さらに居心地が良く、滞在が楽しくなる施設を目指します。

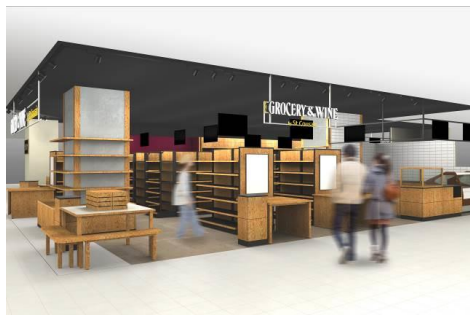
このリニューアルオープンを記念して、3月8日（木）から11日（日）までの間、新百合ヶ丘エルミロード専門店各店（一部を除く）でリニューアルオープンを記念した特別キャンペーンを実施いたします。

なお、リニューアル店舗のうち、「スターバックス コーヒー」は、2月5日（月）に先行オープンし、「ナナズ グリーンティー」は、4月17日（火）にオープンします。

- 1階フロアには、世界中からセレクトされた食材を扱う「ザ・グロッサリー&ワイン by サンクゼール」が南関東エリア※に初出店、こだわりのジュースバー「ワンダーフルーツ」が小田急沿線初出店、デイリーアクセサリのセレクトショップ「ルイナス エル ディア」が川崎市内に初出店します。※東京都・神奈川県・埼玉県・千葉県の総称
- 1階フロアの「スターバックス コーヒー」が移転・改装します。朝7時より営業を開始し、館外テラス席の新設や店内の席数増により、さらに利便性が高く居心地の良い店舗になります。
- 2階フロアには、和カフェの「ナナズ グリーンティー」、シューズの「ABCマート」が新規出店します。



正面入口（左）、駅側入口（右）イメージ



「ザ・グロッサリー&ワイン by サンクゼール」
 店舗（左）、商品（右）イメージ



「ワンダーフルーツ」店舗（左）、
 商品（右）イメージ

「新百合ヶ丘エルミロード1、2階専門店フロアをリニューアル」の概要は、下記のとおりです。

記

- 1 施設名 : 「小田急新百合ヶ丘エルミロード」
所在地 : 神奈川県川崎市麻生区上麻生一丁目4番1号
- 2 オープン日 : 2018年3月8日(木) (一部店舗を除く)
- 3 リニューアル店舗数 : 新規出店5店舗ほか、移転・改装3店舗の計8店舗
(オープン日、店舗名、フロア、業態については、別紙をご覧ください)

【新規出店する5店舗の紹介】

店舗名 〈業態〉	店舗ロゴ	特徴
ルイナス エル ディア 〈アクセサリ・雑貨〉		ONからOFFまで着けられるデイリーアクセサリをセレクト。繊細なデザインのシルバージュエリーを自分へのご褒美に。毎日のコーディネートを楽しむ、厳選された商品が数多く並びます。
ザ・グロッサリー&ワイン by サンクゼール 〈グロッサリー〉		ザ・グロッサリー&ワイン、サンクゼール、久世福商店の3ブランドを中心に日本中・世界中の美味を取り揃えたトータルフードマーケットです。
ワンダフルーツ 〈フルーツジュース〉		プロの目で厳選したフルーツを使用し、オーダーを頂いてからつくるフルーツ専門店生まれのジュースバー。フルーツ本来の美味しさと栄養がいっぱいで、驚きと感動をお届けします。
ABCマート 〈シューズ〉		ライフスタイル&トレンドの2つの視点でセレクトしたシューズを多数ご用意！豊富な品揃えが魅力の足元からライフスタイルを提案するシューズショップです。
ナナズ グリーンティー 〈和カフェ〉		厳選された良質な抹茶やほうじ茶を使用したドリンクやスイーツをはじめ、食材にこだわり、1つ1つの素材のおいしさを味わえるうどんやどんぶりなど、和の優しい味わいをお届けしています。

- 4 営業時間 : 10時~21時 (一部店舗を除く)
※ レストランフロアは11時~22時30分
(ラストオーダーは店舗により異なります)
- 5 オープン記念特典 : 3月8日(木)から11日(日)の4日間、新百合ヶ丘エルミロード専門店各店ごと (一部店舗を除く) で、様々な特典をご用意します。
- 6 お問い合わせ : 小田急新百合ヶ丘エルミロード
TEL 044-965-3111(代)

以上

オープン日 (予定)	店舗名	業 態	フロア	備考
2月5日 (月)	スターバックス コーヒー	ｽﾊﾟｼﾞｱﾘﾃｲｺｰﾋｰｽﾄｱ	1階	移転・改装
3月8日 (木)	ルイナス エル ディア	アクセサリ	1階	川崎市 初出店
	ザ・グロッサリー&ワイン by サンクゼール	グロッサリー		南関東エリア 初出店
	ワンダーフルーツ	フルーツジュース		小田急沿線 初出店
	オペーク・ドット・クリップ	婦人衣料		移転・改装
	ABCマート	シューズ	2階	新 規
	グローバルワーク	総合衣料		改 装
4月17日 (火)	ナナズ グリーンティ	和カフェ	2階	新 規

《移転・改装して、既にリニューアルオープンしている店舗》

2階フロア : きものやまと (業態: 呉服)

ベリテ (業態: 宝飾)

【2017年10月6日(金) オープン】

<小田急新百合ヶ丘エルミロードについて>

小田急線新百合ヶ丘駅前に位置する地上7階・地下1階建ての商業施設です。核店舗のイトーヨーカドーやOdakyu OXのほか、ファッションや生活雑貨、カフェ&レストランなどの約90店の専門店が構成されています。



新百合ヶ丘エルミロード外観

<新百合ヶ丘について>

新百合ヶ丘は、鉄道駅を中心に施設の整備や開発が進み、幅広い年代層からの支持を受け人口流入が進んでいる川崎の副都心です。都心へのアクセスも良好で、図書館などの公共施設や、大型商業施設、ホテル、映画館、スポーツクラブ、医療機関も整っています。また、文化・芸術関連の施設が多く集まっていることから、「しんゆり・芸術のまち」としても知られており、日々の暮らしを豊かにする音楽、演劇、アートなどに関するイベントも多く開催されています。